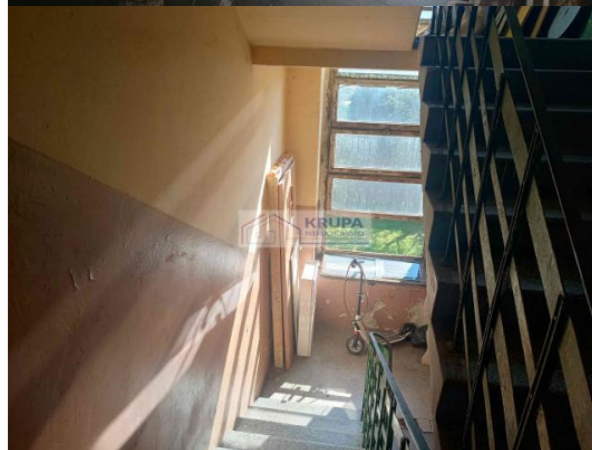
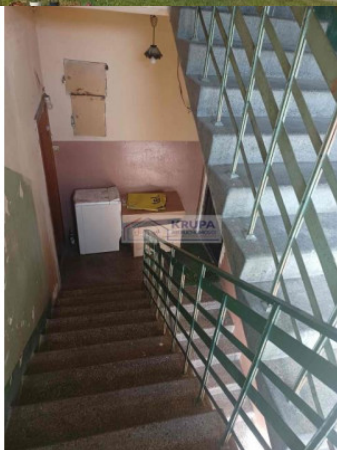


LOKAL NA SPRZEDAŻ
WARSZAWA, WAWER, PŁOWIECKA
264 m² - 1 150 000 PLN



Numer oferty: 202021269

Typ transakcji	Sprzedaż	Cena	1 150 000 PLN
Powierzchnia	264 m²	Cena za m ²	4 356 PLN / m²
Powierzchnia działki m ²	652	Rok budowy	1936
Stan domu	do remontu kapitalnego	Standard wykończenia	słaby



Dorota Waszczuk

506282189

602411728

info@krupa.pl

Oferta wysłana z programu IMO dla pośredników.